

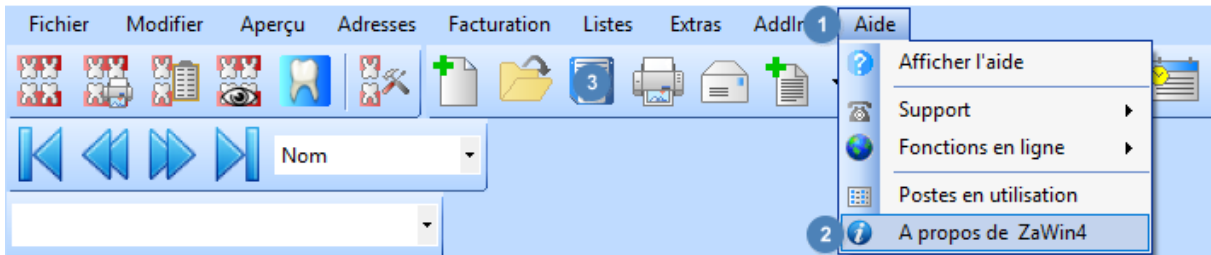


## Mise à jour de Zawin4 / Zawin48

Avant d'effectuer la mise à jour il faut exécuter une sauvegarde complète.

### 1 Vérifier le format de votre base de données

Pour vérifier le format de votre base de données il faut suivre la démarche qui suit :



1



2



Si dans le carré noir vous avez des indications > SQL Server 20XX (image 1), vous pouvez exécuter la mise à jour même si les Zawin sont ouvert sur les postes. Dans ce cas-là, passer à la lecture du point nr. 3.

Si dans le carré noir vous n'avez pas des indications, la mise à jour de Zawin doit être exécuté seulement avec toutes les Zawin fermées (sauf celui-là ou vous allez faire la mise à jour).

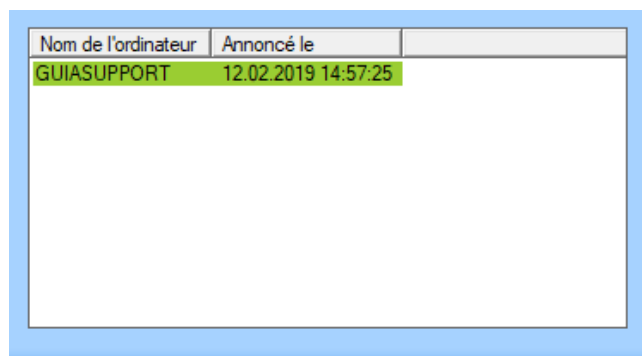
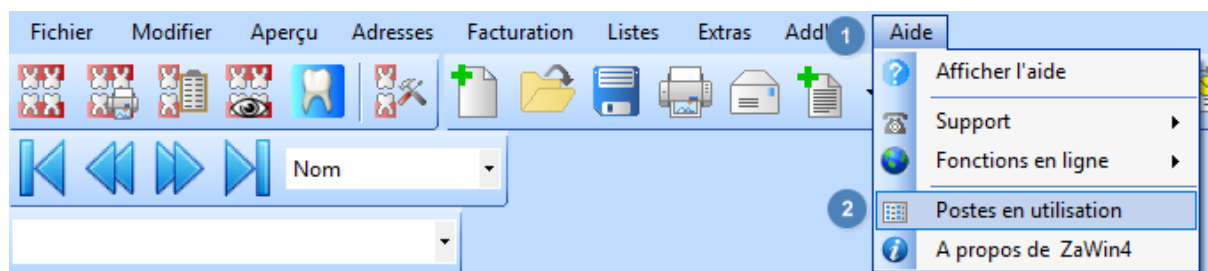
**Attention**, dans ce cas, le passage à Zawin48 (indiqué sur les pages suivantes) ne sera pas disponible.

Si vous voulez passer à Zawin48, une modification de la base de données SQL sera nécessaire.

Veuillez nous contacter pour une offre.

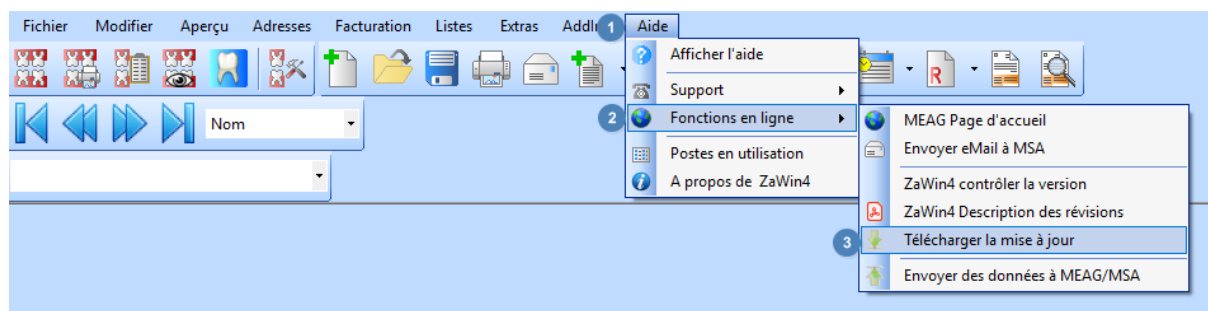


## 2 Contrôler que toutes les Zawin soient fermés



Dans cette fenêtre vous devez avoir seulement l'indication en vert (c'est l'ordinateur ou vous êtes connecté à Zawin)

## 3 Télécharger et exécuter la mise à jour



Si vous avez toujours Zawin4 installé sur votre ordinateur, il vous sera demandé si vous souhaitez effectuer une mise à jour vers Zawin48.

Nous vous recommandons de passer à la version Zawin48 car, à partir de début 2022, toutes les nouvelles fonctionnalités ne seront introduites que dans cette version.

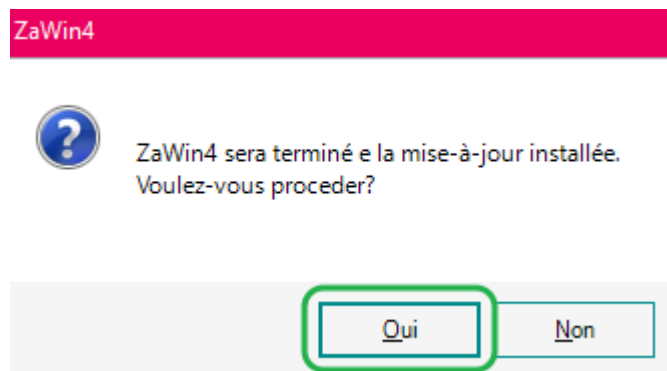
Zawin4 et Zawin48 sont absolument identiques en termes de fonctionnalité.





## Mise à jour de Zawin4 / Zawin48

Attendre que la mise à jour soit téléchargée et l'exécuter quand demandé (image suivante).



Zawin se fermera et la mise à jour du programme sera terminée.

### 4 Mise à jour de la base de données et ouverture du Zawin sur les autres postes.

Une fois que vous avez exécuté la mise à jour du programme, il faut réouvrir Zawin pour mettre à jour la base de données.

Attendre que sur le premier ordinateur la mise à jour soit terminée et puis réouvrir (fermer et ouvrir dans le cas que vous avez SQL) Zawin sur toutes le postes. À l'ouverture du programme une série de petites questions s'afficheront à l'écran, c'est important de répondre en positif à toutes les questions.

**En cas de problèmes pendant ou après la mise à jour on vous prie de bien vouloir nous Contacter**

**La mise à jour est gratuite si vous disposé d'un contrat de maintenance software.**